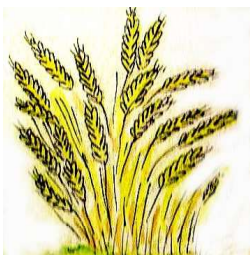


البطة السّابعة



١ - أتعرف:



سنايل



سلة

ركن المساعدة : (خطوات الدرس المفصلة: الأنشطة- تقديم الحرف- التمارين موجودة في دليل المعلم)

- يبدأ المدرس بتقديم الكلمات المفتاحية من خلال البطاقات وتمثيل المعنى : **وَصَلَّت - وَعَدَّت**
- مع - **خَلْفَ - تَحْتَ - وَحْدَهَا** (يرجى الاطلاع على الأنشطة المقترحة في دليل المعلم)
- يدرّب المدرّس الأطفال على استخدام الكلمات المفتاحية : ذهب وَحْدَهُ، ذهبَ مَعَ ... أين ...؟
فوق، تحت.... عُدَّ إلى سبعة... (يستخدم صيغتي المذكر والمؤنث)
- يسمع المدرس التلاميذ قصة الدرس: (**إِستمع لي**) مع الاستعانة بالرسوم ووسائل الإيضاح.
- يطرح المدرس أسئلة المحادثة: (**أجبني**) ويشجع الأطفال على إعطاء الإجابة الكاملة.
- يستنتج المدرس الهدف السلوكي: "الرعاية والانتباه"

٢ - إستمع لي:



عِنْدَ رِحَابِ سَبْعِ بَطَّاتٍ. وَصَلَّتْ رِحَابٌ مَعَ بَطَّاتِهَا إِلَى الْبِرْكَةِ، وَحَمَلَتْ كِتَابَهَا لِتَقْرَأَ. عَدَّتْ رِحَابٌ بَطَّاتِهَا: "هَذِهِ سِتُّ بَطَّاتٍ، أَيْنَ الْبَطَّةِ السَّابِعَةِ؟... وَرَاءَ السَّنَابِلِ؟... لا، تَحْتَ السَّلَّةِ؟... لا. أَيْنَ الْبَطَّةِ السَّابِعَةِ؟". حَزِنَتْ رِحَابٌ وَرَجَعَتْ مَعَ بَطَّاتِهَا إِلَى الْبَيْتِ... بَاكٌ! بَاكٌ! قَالَتْ رِحَابٌ: "هَذِهِ الْبَطَّةُ السَّابِعَةُ. رَجَعْتُ وَحْدَهَا إِلَى الْبَيْتِ!"

٣ - أجبني:



- ١ - مَاذَا عِنْدَ رِحَابٍ؟
 - ٢ - أَيْنَ وَصَلَتْ مَعَ بَطَّاتِهَا؟
 - ٣- أَيْنَ بَحَثَتْ عَنِ الْبَطَّةِ السَّابِعَةِ؟
 - ٤- أَيْنَ رَجَعَتْ مَعَ بَطَّاتِهَا؟
 - ٥- أَيْنَ الْبَطَّةِ السَّابِعَةِ؟
- عِنْدَ رِحَابِ سَبْعِ بَطَّاتٍ.
 - وَصَلَتْ مَعَ بَطَّاتِهَا إِلَى الْبِرْكَةِ.
 - وَرَاءَ السَّنَابِلِ وَتَحْتَ السَّلَّةِ.
 - رَجَعَتْ مَعَ بَطَّاتِهَا إِلَى الْبَيْتِ.
 - رَجَعَتْ وَحْدَهَا إِلَى الْبَيْتِ.

٤- أقرأ:

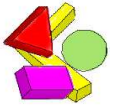


عِنْدَ رِحَابِ سَبْعِ بَطَّاتٍ

رِحَابِ سَبْعِ بَطَّاتٍ

ب ب ب

٥- أميز:



| | | | | | |
|---|---|---|---|---|---|
| ب | ب | ب | ب | ب | ب |
| ب | ب | ب | ب | ب | ب |
| ب | ب | ب | ب | ب | ب |
| ب | ب | ب | ب | ب | ب |

ب ← ا با
ب ← و بو
ب ← ي بي

ارتقاء التعليم
٦ - أتهجّي:

دُ رُو ب

دُروب

با بي

بابي

رَ با ب

رَباب

بَ رَ دَ

بَرَدَ

بَ رَ زَ

بَرَزَ

بَ زَ رَ

بَرَزَ

التمارين الكتابية

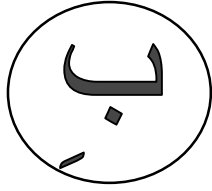
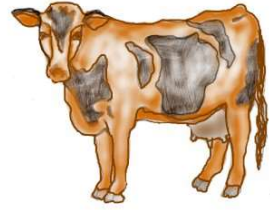
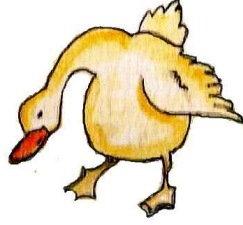
١ - أكمل متّبعا اتجاه السّهم:

بَ بَ بَ با بو بي باب

بَ بَ بَ با بو بي باب

بَ بَ بَ با بو بي باب

٢ - أصل الصّورة بالصّوت المناسب:



٣ - أضع حول "ب" أو "بْ"

كِتَاب

بَطَّة

رِحَاب

بِرْكَة

بَيْت

٤- أنسخ بخطّ جميل و مرتّب:

ب ب با بو بي أبي

٥- أحلّ الكلمة إلى حروفها:

بابي

برَد

٦- إملاء: بارد - أبي

